



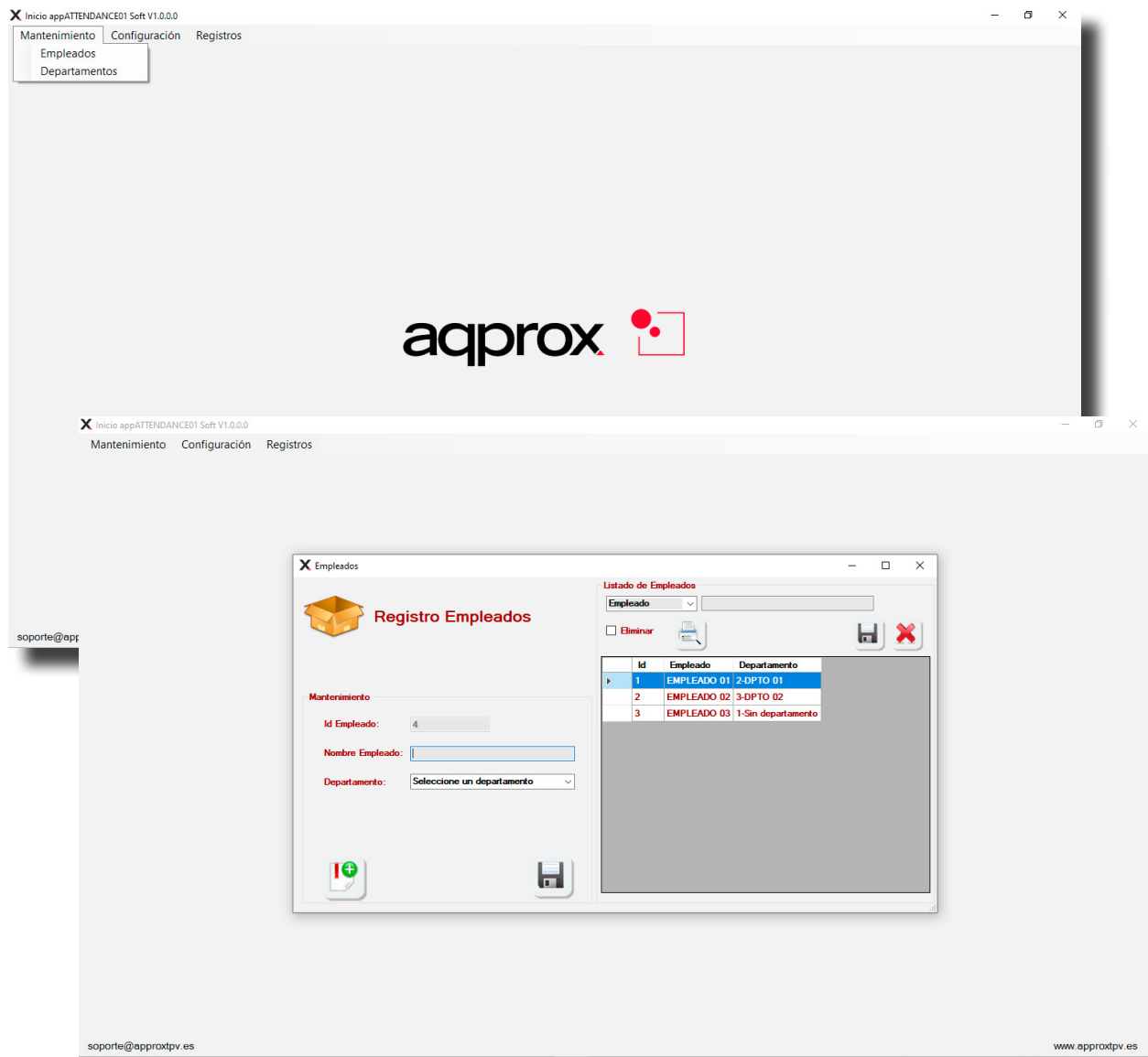
Software especialmente diseñado para optimizar la gestión de los datos recogidos por el Control de Presencia **appATTENDANCE01**. Es totalmente **gratuito** para todos los propietarios de un **appATTENDANCE01**.

Este programa nos permite, de una forma rápida y fácil, gestionar los datos generados por el dispositivo **appATTENDANCE01**, así como su configuración para evitar contabilizar registros duplicados y tiempos de descanso.

Incluye un completo generador de informes totalmente personalizable con los datos de la empresa, desde donde podrá realizar informes por fechas, empleados, departamentos...

El software se divide en tres secciones:

- Mantenimiento
- Configuración
- Registro

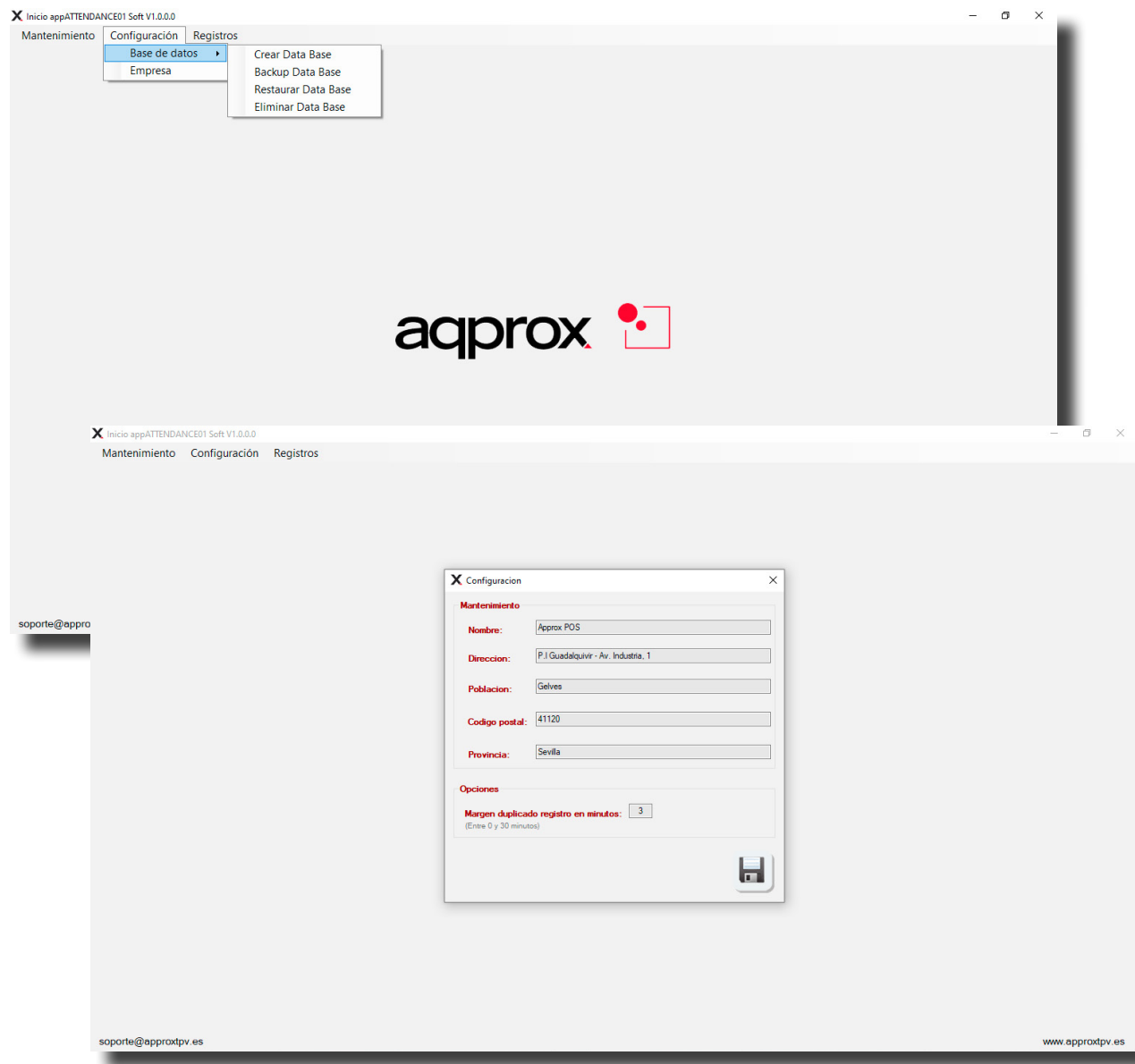


MANTENIMIENTO

Desde este apartado podremos gestionar de forma sencilla e intuitiva las altas y bajas de empleados, así como editar y modificar los datos de cada uno de ellos.

Igualmente podremos crear, dar de baja o modificar los diferentes departamentos de la empresa, que posteriormente asignaremos a los empleados.

La correcta configuración de estos datos nos permitirán una gestión óptima del control presencial y generar informes detallados de cada departamento, empleado o rango temporal.



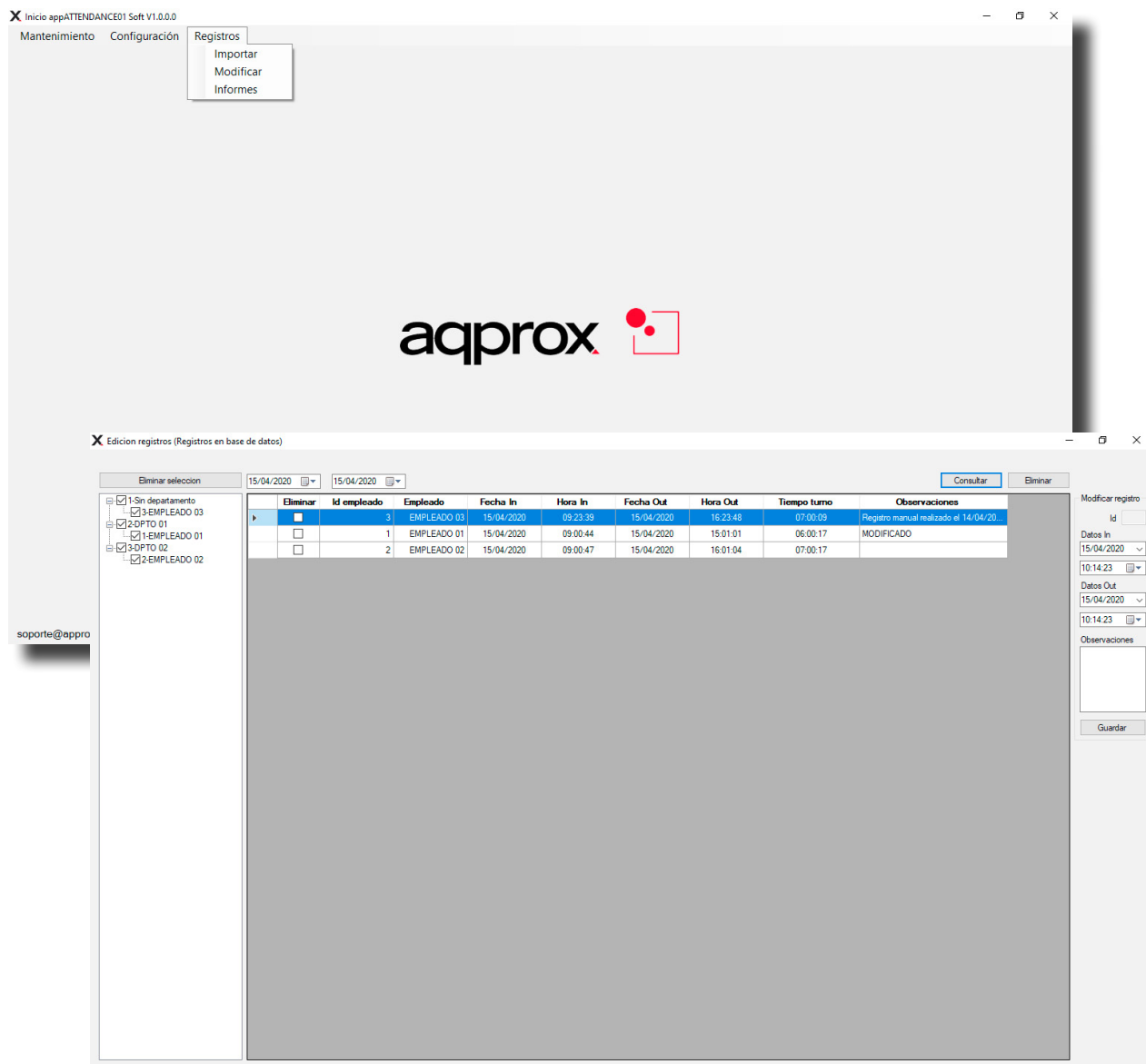
CONFIGURACIÓN

Una vez instalado el software Attendance01-soft se creará automáticamente la Base de Datos, aunque el programa nos brinda la opción de crearla nuevamente, si previamente se ha eliminado por alguna causa.

También podemos hacer una copia de seguridad para salvaguardar la información o transferirla a otras unidades informáticas. En “*Restaurar Base de Datos*”, la podemos rescatar de forma fácil.

Además encontrará una opción para eliminar la Base de Datos actual y poder sustituirla por una guardada previamente o incluso crear una nueva.

En “*Empresa*” introducimos los datos que luego aparecerán en la cabecera de los diferentes informes.

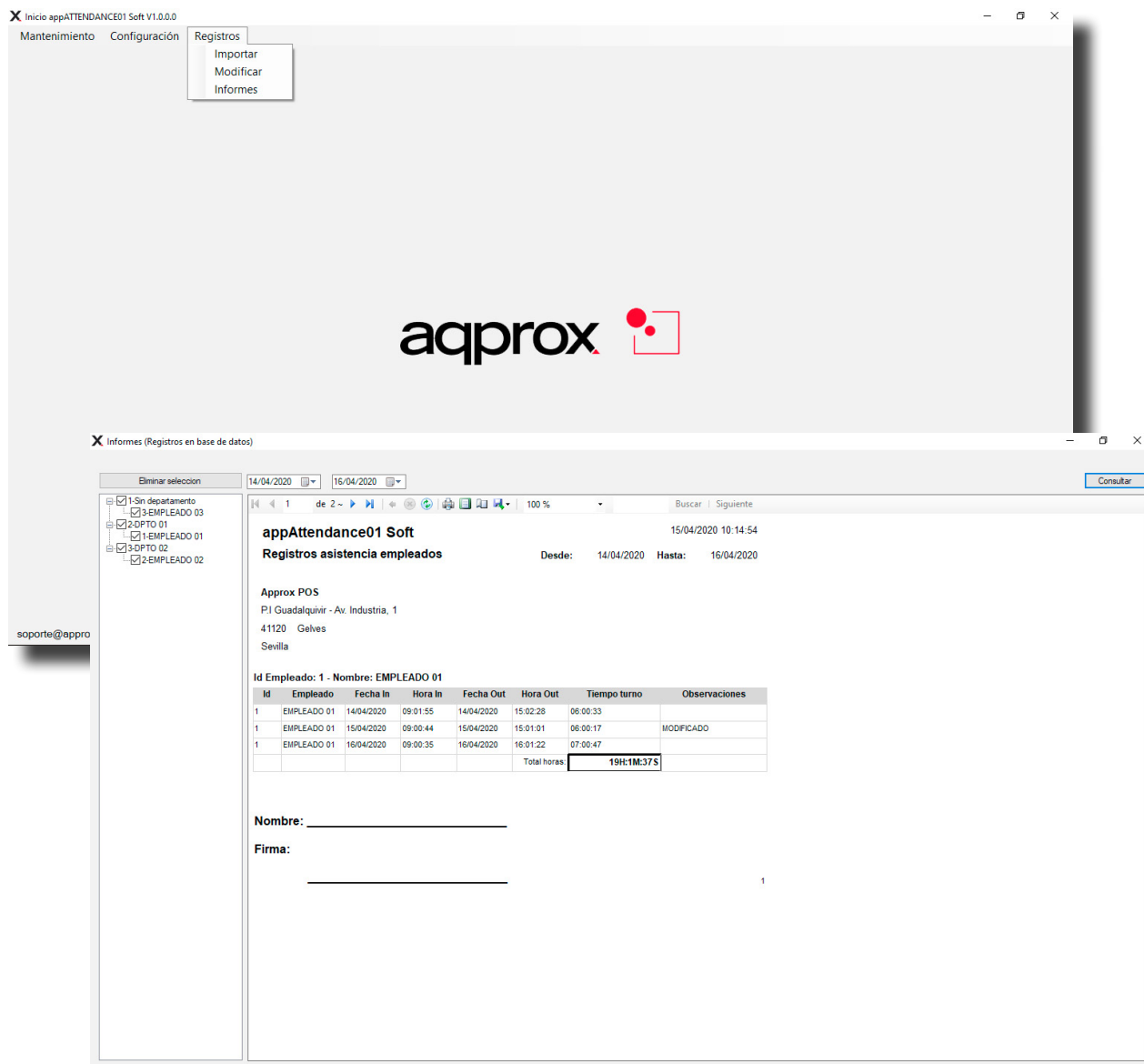


REGISTRO

En el menú “*Registro*” podemos realizar varias acciones que nos permiten generar los informes.

Primeramente nos encontramos con la opción “*Importar*” donde rescatamos la información generada en el Control de Presencia **appAttendance01**, a través de un pendrive. Podemos consultar los datos grabados por el dispositivo, modificar dichos registros, eliminar posibles errores y añadir manualmente nuevos registros. Una vez optimizada la información la grabaremos en la Base de Datos.

En la opción “*Mostrar*” podemos consultar la Base de Datos con los nuevos registros. Tenemos la posibilidad de optimizarla nuevamente, modificando e incluso eliminando algunos registros que no proceda.



REGISTRO/ INFORMES

Desde esta opción podemos generar nuestros informes sobre el control de presencia laboral de la empresa.

Los informes:

Los datos de la empresa, que aparecen en la cabecera de los informes, se deben haber introducido previamente en la opción “*configurar/empresa*”.

Podemos generar varios tipos de informes:

- Informes de empleados en general
- Informe de un empleado en particular
- Informe por departamentos

Todos ellos podrán configurarse dentro de un rango temporal, especificando las fechas de inicio y fin.



DESCARGA E INSTALACIÓN ATTENDANCE01-SOFT

Este programa sólo está disponible para todos los propietarios del dispositivo de gestión de presencia **appATTENDANCE01**.

Para **descargar** e **instalar** el software debe seguir los siguientes pasos:

1. Entre en nuestra WEB: www.approxtpv.es
2. Abra la pestaña “control de presencia” y acceda al **appATTENDANCE01**
3. En la pestaña “DESCARGAS” encontrará el software para el control de presencia ATTENDANCE01
4. Descomprima el archivo y ejecuten el instalador **appATTENDANCE01_Setup.exe**
5. Una vez instalado el programa, debe solicitar la **clave de acceso**. Este código lo obtendrá enviando un correo a: info@approxtpv.es. En un breve espacio de tiempo recibirá la clave en su cuenta de correo.

acprox
POS